

貸事務所(一部)

神田駅

千代田区内神田3丁目

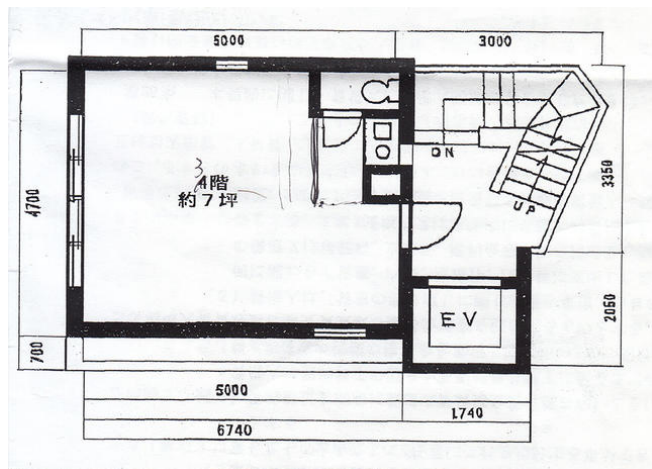
専有面積
23.50㎡

築年月
1993年06月

引渡し
相談

チェックポイント！

主要採光面：南西向き,1フロア1テナント,24時間利用可,土日・祝日利用可,専有部分にトイレあり,エアコン,エレベーター



この図面は物件情報の一部を抜粋して掲載しております。(現況優先)
付帯条件や別途料金等が発生する場合がありますのでご確認ください。

at home

infosheet 物件番号 69651754018

東京都知事免許(10)第40131号 〒101-0046 東京都千代田区神田多町2丁目2 金子ビル2F

株式会社貸ビルエース

TEL: 03-3258-0251 FAX: 03-3258-0270 定休日: 土曜、日曜、祭日

物件種目	貸事務所(一部)
最寄駅	神田
賃貸条件	賃料 8.40万円
	礼金なし 敷金8ヶ月 敷引2ヶ月 保証金なし

物件所在地	東京都千代田区内神田3丁目 3-2-14		
交通	J R 山手線 神田 徒歩2分		
建物	建物名	コスモスビル 2階	
	構造・規模	R C 5階建/2階部分	
	使用部分積	23.50㎡	間取タイプ ワンルーム
	間取内訳		
築年月	1993年06月	契約期間	2年
管理費等	14,700円/月		
土地面積		用途地域	
駐車場			
現況	空	引渡日	相談
接道状況(角地・開口)			
設備	専有部分にトイレあり,エアコン,エレベーター		
備考	24時間使用可 EVあり 冷暖房維持費は使用者負担 更新料:新賃料1ヶ月 利用駅1:東京メトロ丸ノ内線大手町 徒歩6分		

客付会社さまへ

手数料	手数料負担の割合	貸主	0%	借主	100%
	手数料配分の割合	元付	0%	客付	100%

■取引態様: 媒介
■情報公開日: 2018.05.10