

貸事務所(一部)

岩本町駅

千代田区岩本町2丁目

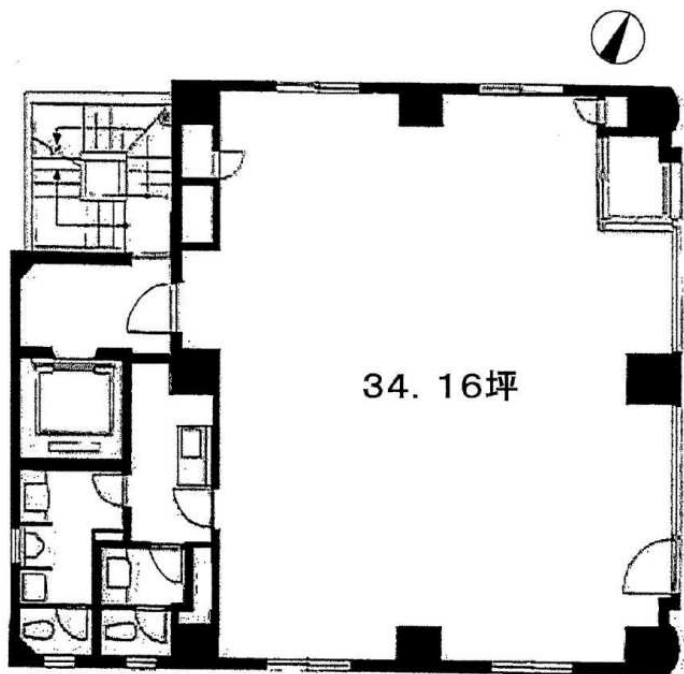
専有面積
112.92㎡

築年月
1987年09月

引渡し
即時

チェックポイント！

共用部分に男女別トイレあり,個別空調,エレベーター



34.16坪

この図面は物件情報の一部を抜粋して掲載しております。(現況優先)
付帯条件や別途料金等が発生する場合がありますのでご確認ください。

at home

infosheet 物件番号 07040510001

東京都知事免許(10)第40131号 〒101-0046 東京都千代田区神田多町2丁目2 金子ビル2F

株式会社貸ビルエース

TEL: 03-3258-0251 FAX: 03-3258-0270 定休日: 土曜、日曜、祭日

物件種目	貸事務所(一部)
最寄駅	岩本町
賃貸条件	賃料 36.8928万円
	礼金なし 保証金 10ヶ月

物件所在地	東京都千代田区岩本町2丁目 5-11		
交通	都営新宿線 岩本町 徒歩3分		
建物	建物名	岩本町T・Iビル	
	構造・規模	SRC 8階建/8階部分	
	使用部分積	112.92㎡	間取タイプ
	間取内訳		
築年月	1987年09月	契約期間	2年
管理費等	共益費110,678円/月		
土地面積		用途地域	
駐車場			
現況		引渡し日	即時
接道状況 (角地・開口)			
設備	共用部分に男女別トイレあり,個別空調,エレベーター		
備考	償却費賃料の2ヵ月分 更新料:新賃料1ヶ月 利用駅1:JR山手線 秋葉原 徒歩7分 利用駅2:東京メトロ銀座線 神田 徒歩7分		

手数料	手数料負担の割合	貸主	0%	借主	100%
	手数料配分の割合	元付	0%	客付	100%
■取引態様: 媒介					
■情報公開日: 2018.04.23					

客付会社さまへ
 広告の料金に相当する額
 賃料の50%迄
 相談